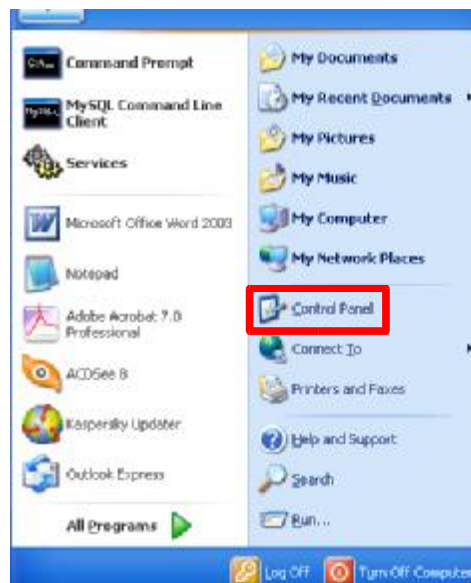
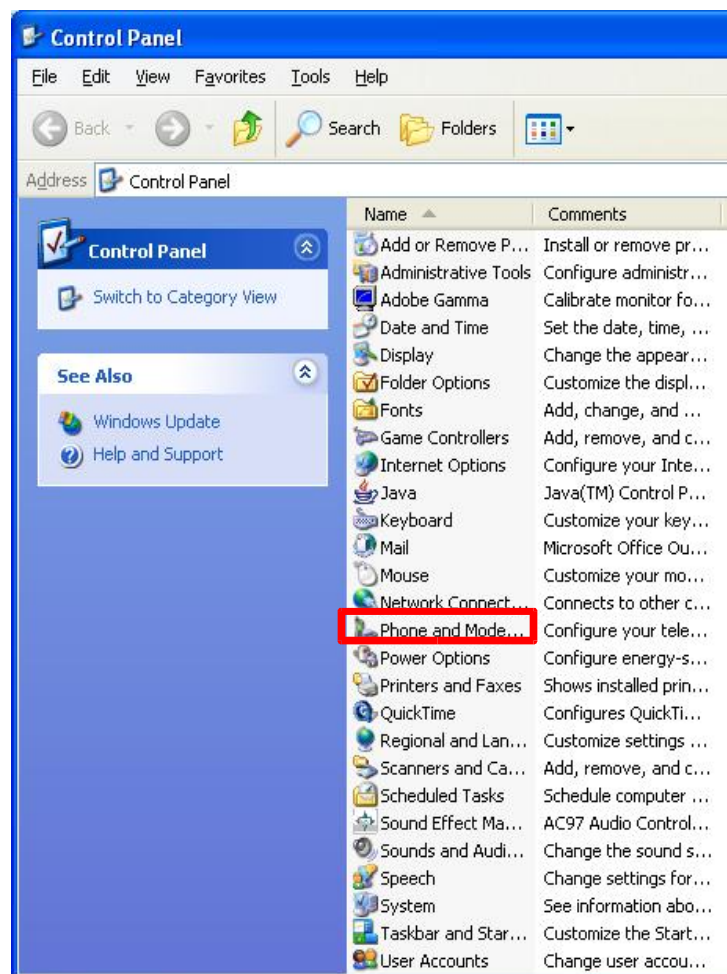


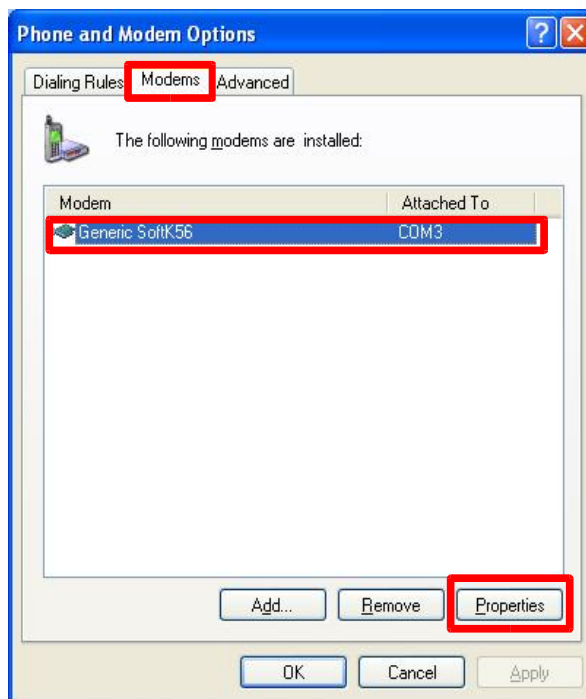
Nakon što kliknete na dugme Start otvoriće se sledeći prozor:



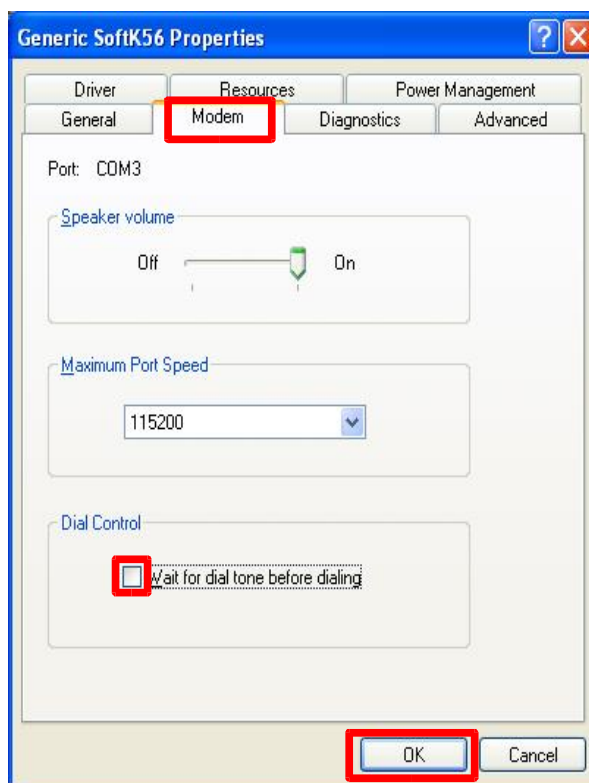
Odaberite Control Panel nakon čega se otvara dole prikazan prozor:



Ovde je potrebno odabrati Phone and Modems a zatim u sledećem prozoru karticu Modems:



Odaberite Vaš modem (u ovom slučaju Generic SoftK56) a zatim kliknite na dugme Properties:



Ostalo je da na kartici Modem odštikirate polje ispred teksta Wait for dial tone before dialing i potvrdite izbor klikom na dugme OK. I u narednom prozoru treba kliknuti na dugme OK. Probajte da se konektujete.